

Le 113

RESIDENCE

Saint-Paul, Ile de La Reunion

Le 113

RESIDENCE

VOTRE RESIDENCE
SUR LE FRONT DE MER DE SAINT-PAUL



ILE DE LA REUNION, L'ILE INTENSE...

La Réunion est célèbre pour ses paysages aussi intenses que variés. L'île se distingue par la richesse de sa géographie et de son patrimoine naturel, entre montagnes imposantes, plages de sable fin, lagons turquoise et diversité culturelle. Cette destination de rêve vous promet de vivre des expériences incroyables en pleine nature, avec ses cirques et remparts inscrits sur la liste du patrimoine mondial de l'Unesco. Ses deux massifs volcaniques, le Piton de la Fournaise et le Piton des Neiges, sont des sommets incontournables de l'île et de l'océan Indien.

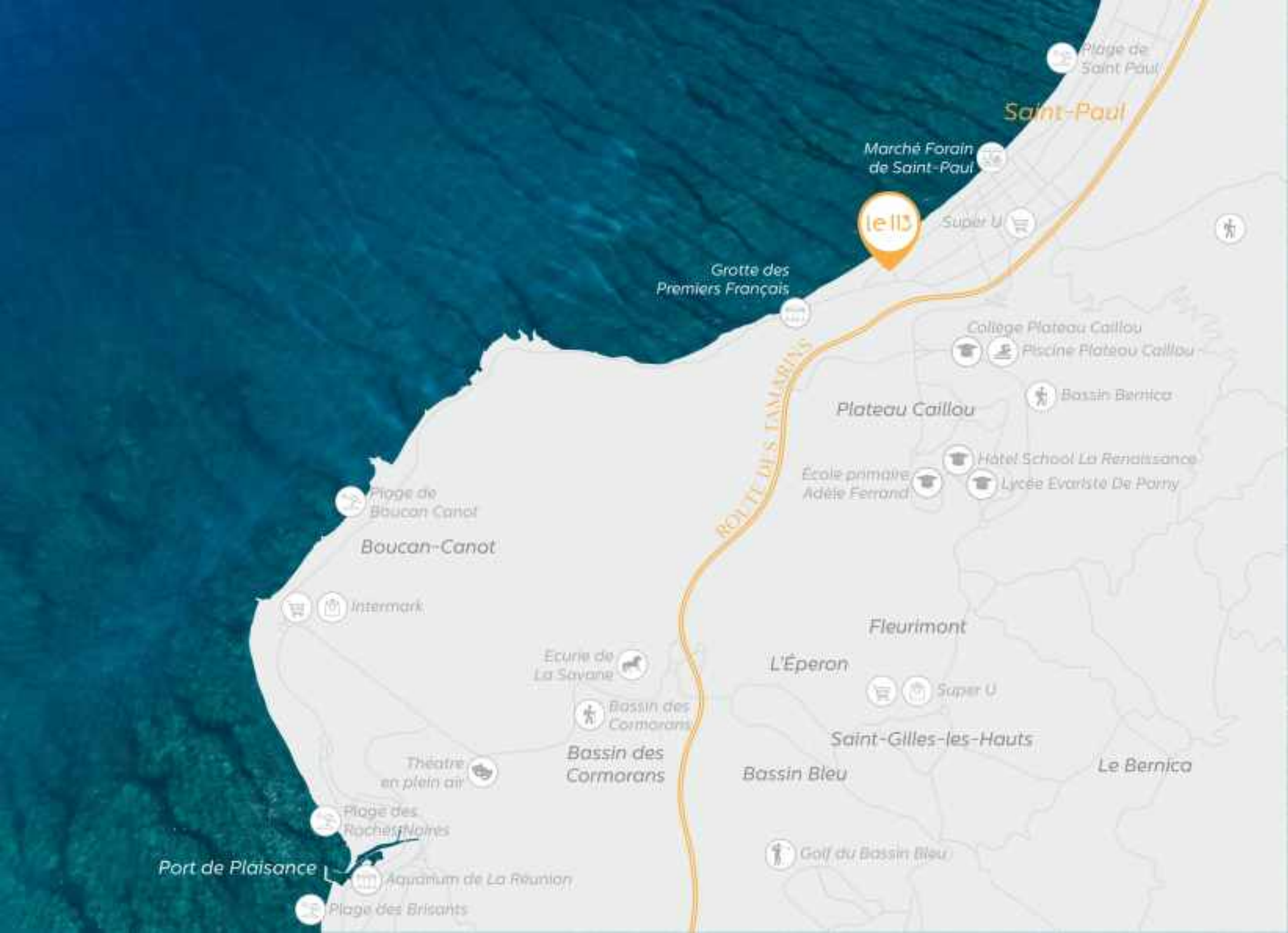
SAINT-PAUL

La ville de Saint-Paul est considérée comme la ville la plus vaste de l'île. Elle abrite en son sein la station balnéaire de l'Ouest, Boucan Canot et Saint-Gilles les Bains, avec les plus grandes plages de l'île, de l'Hermitage à la Saline-les-Bains.

Elle recouvre une partie du majestueux cirque de Mafate, inscrit au Patrimoine mondial de l'Unesco, et a l'un des plus beaux points de vue de l'île : le Mado.

Saint-Paul est la baie du meilleur ancrage et le berceau du peuplement de l'île, ville labellisée "Ville d'art et d'histoire".





Plage de Saint Paul

Saint-Paul

Marché Forain de Saint-Paul

lells

Super U

Grotte des Premiers Français

Collège Plateau Caillou

Piscine Plateau Caillou

Plateau Caillou

Bassin Barrica

Hôtel School La Renaissance

École primaire Adèle Ferrand

Lycée Evariste De Parry

Plage de Boucan-Canot

Boucan-Canot

Intermark

Ecurie de La Savane

Bassin des Cormorans

Bassin des Cormorans

Theatre en plein air

Plage des Roches Noires

Port de Plaisance

Aquarium de La Réunion

Plage des Brisants

Fleurimont

L'Éperon

Super U

Saint-Gilles-les-Hauts

Bassin Bleu

Le Bernica

Golf du Bassin Bleu

Le 113

RESIDENCE





UNE RESIDENCE
A L'ARCHITECTURE SOBRE ET CONTEMPORAINE



SEJOUR ET CUISINE
LUMINEUX POUR PROFITER DU CONFORT DE VOTRE ESPACE



DESIGN ET ELEGANT,
PROFITEZ D'UN APPARTEMENT MODERNE QUI VOUS RESSEMBLE

le 113
RESIDENCE



VUE SUR MER...

Profitez d'une vue imprenable sur la baie de Saint-Paul et donnez une nouvelle saveur à votre vie en bord de mer.



RESIDENCE

Située à 50 m de la plage de Saint-Paul, vous bénéficierez également de toutes les commodités accessibles à pieds.

Le marché Forain de Saint-Paul, un des plus beaux marchés de l'île, n'est qu'à 5 minutes de la résidence.

Composée de 5 lots, cette résidence au calme et intimiste vous offrira tout le confort de vie que vous attendez.



PLAN DE MASSE

La conception de la résidence 113 est orientée vers la qualité des espaces et le confort d'habiter, en faisant le choix d'un habitat durable et responsable.

Dans le respect des dernières normes RTAA DOM, vous profiterez d'équipements de qualité tels que brasseurs d'air, douche à l'italienne et cuisine semi-équipée.

LEGENDE

- 1 Accès véhicules
- 2 Accès piétons





APPARTEMENT N° 3A
TYPE 3 - R+1 et R+2

SURFACE HABITABLE (M²)

1	Séjour	24,65
2	Cuisine	6,61
3	Chambre 1	12,77
4	Chambre 2	11,08
5	Salle de bain	4,76
TOTAL SHAB		59,87
6	Varangue	10,69
TOTAL SHAB - VARANGUE		70,56



APPARTEMENT N° 3B
TYPE 3 - R+1 et R+2

SURFACE HABITABLE (M²)

1	Séjour	26,62
2	Cuisine	6,57
3	Chambre 1	14,27
4	Chambre 2	10,78
5	Salle de bain	6,27
TOTAL SHAB		64,51
6	Varangue	11,39
TOTAL SHAB - VARANGUE		75,90



APPARTEMENT N° 4B

TYPE 4 - R+3

SURFACE HABITABLE (M²)

1	Séjour	26,20
2	Cuisine	6,57
3	Dégagement	3,89
4	Chambre 1	18,38
5	Chambre 2	12,45
6	Chambre 3	10,78
7	Salle de bain	6,27
8	WC	6,50
TOTAL SHAB		91,04
9	Varangue	11,39
TOTAL SHAB - VARANGUE		102,43

Le 113

RESIDENCE

Saint-Paul, Ile de La Reunion